



### PLAQUES DE SOUS-TOITURE

**NF** Minces plaques (type 'menuiserie') en amiante-ciment avec fibres cellulosiques (rose, gris clair ou jaune)



### NF PLAQUES ONDULÉES

Plaques ondulées en amiante-ciment d'environ 5 mm d'épaisseur (gris clair, noir ou rouge)



### NF ARDOISES DE FAÇADE

Ardoises plates en amiante-ciment, avec ou sans revêtement (noire, rouge ou gris non coloré)



### NF BACS A FLEURS

Bacs en amiante-ciment assez fins (formes diverses, gris ou souvent blancs)



### F COLLECTE D'EAU DE PLUIE

L'eau courant des toits en amiante emporte avec elle des particules d'amiante. Ne l'utilisez pas pour le jardin et évacuez-la de préférence dans les égouts.



### CHAPEAU DE NF CHEMINÉE

Chapeau de cheminée en amiante-ciment en forme de H, anti-retour (gris)

### NF CHEMINÉES ET CONDUITS D'AÉRATION

Conduits ronds ou carrés en amiante-ciment (gris)

### NF ARDOISES DE TOITURE

Ardoises en amiante-ciment, avec ou sans revêtement (initialement noires ou rouges, deviennent souvent grises en raison du vieillissement)



### NF MASTIC

Principalement une carapace dure avec un intérieur encore malléable (blanc, marron, gris avec un aspect de silicone)



### APPUIS DE FENÊTRE, NF SEUILS DE PORTE, MARCHES D'ESCALIER IMITATION MARBRE

Blocs en amiante-ciment massifs (gris, marrons ou noirs avec des pointillés)



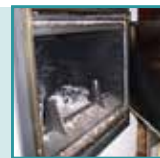
### NF CONDUITS D'ÉVACUATION ET GOUTTIÈRES

Conduits et gouttières ronds ou carrés en amiante-ciment (gris)



### F CORDE D'ÉTANCHÉITÉ

Cordes laineuses et tressées situées dans les portes de vieux poêles à gaz ou pour sceller les tuyaux de chauffage ou les radiateurs (s'effondrent facilement).



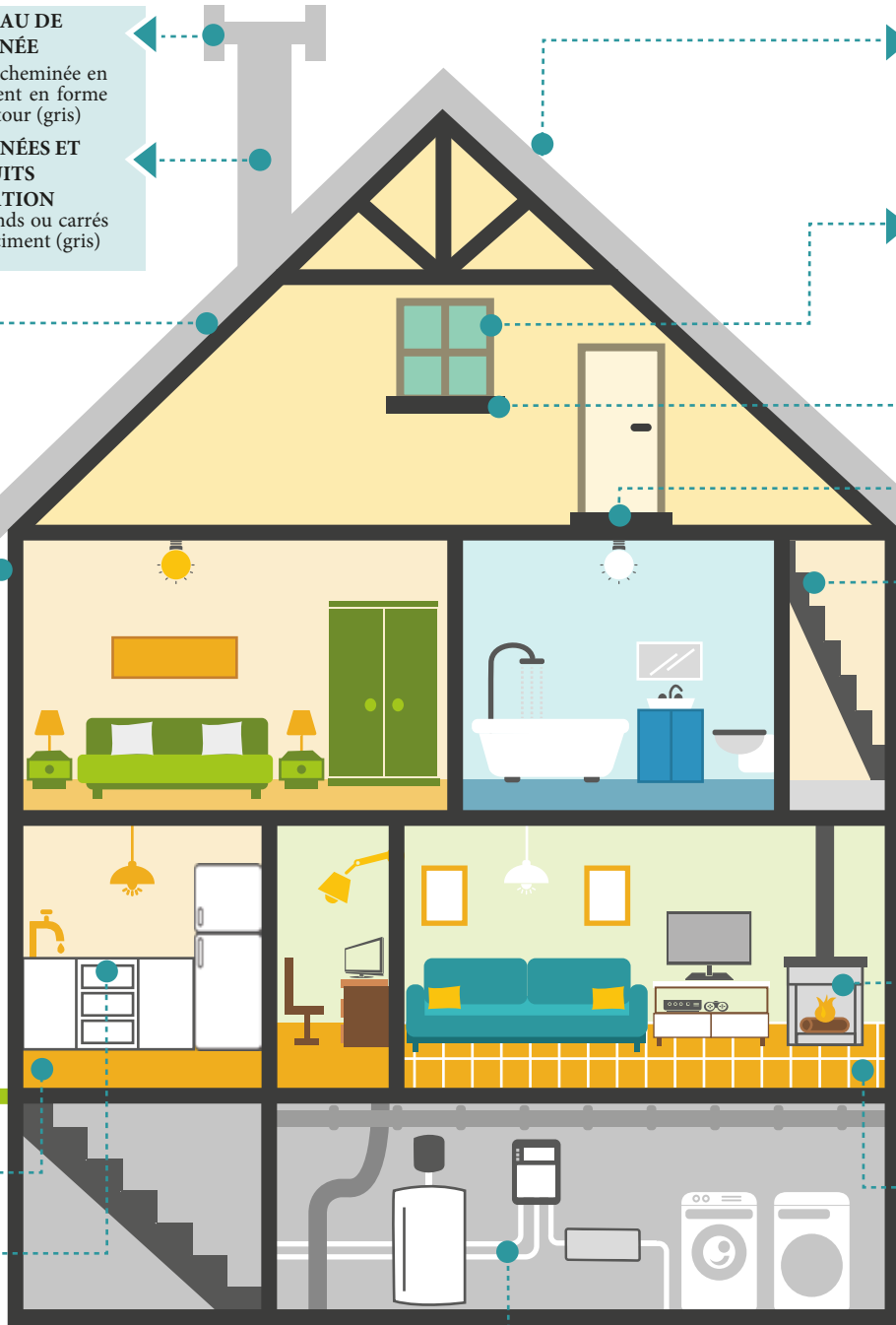
### REVÊTEMENT DE SOL

**NF** Couche de revêtement de sol en vinyl contenant de l'amiante. Souvent fixés avec de la colle contenant de l'amiante

**F** Sous-couche en carton sur la face inférieure d'un revêtement de sol en vinyl (tel que la boîte à chaussures en carton déchirée)

### NF DALLES DE SOL ET COLLE POUR SOL

Dalles minces en vinyl souvent striées, contenant de l'amiante, cassent lors du pliage. Souvent scellées avec une colle contenant de l'amiante (marron ou noir)



### NF PLAQUES DE GLASAL

Plaques plates en amiante-ciment pour revêtement dur et lisse. Souvent utilisées pour les meubles de cuisine (réalisées en différentes couleurs).



### F PLÂTRE D'ISOLATION

Couche de plâtre lisse ou friable souvent lié avec de la jute (blanche) entourant des tuyaux de chauffage



**LÉGENDE :** **NF** matériaux non friables avec amiante  
**F** matériaux friables avec amiante

SAMEN MAKEN WE MORGEN MOOIER

OVAM





Avenue de l'Astronomie 1  
1210 Bruxelles  
+32 2 272 20 70  
info.afa@fedris.be  
www.fondsamiante.be  
www.fedris.be



wees  
**ALERT** voor **ASBEST**  
en als je 't goed aanpakt, heb je niks te vrezen

Meer info op [alertvoorasbest.be](http://alertvoorasbest.be)

Face à l'**AMIANTE**  
ne prenez pas de risques  
Des **SOLUTIONS** existent

Plus d'infos sur [solutionspourlamiante.be](http://solutionspourlamiante.be)

Deze campagne is een initiatief van  
Une campagne à l'initiative de

